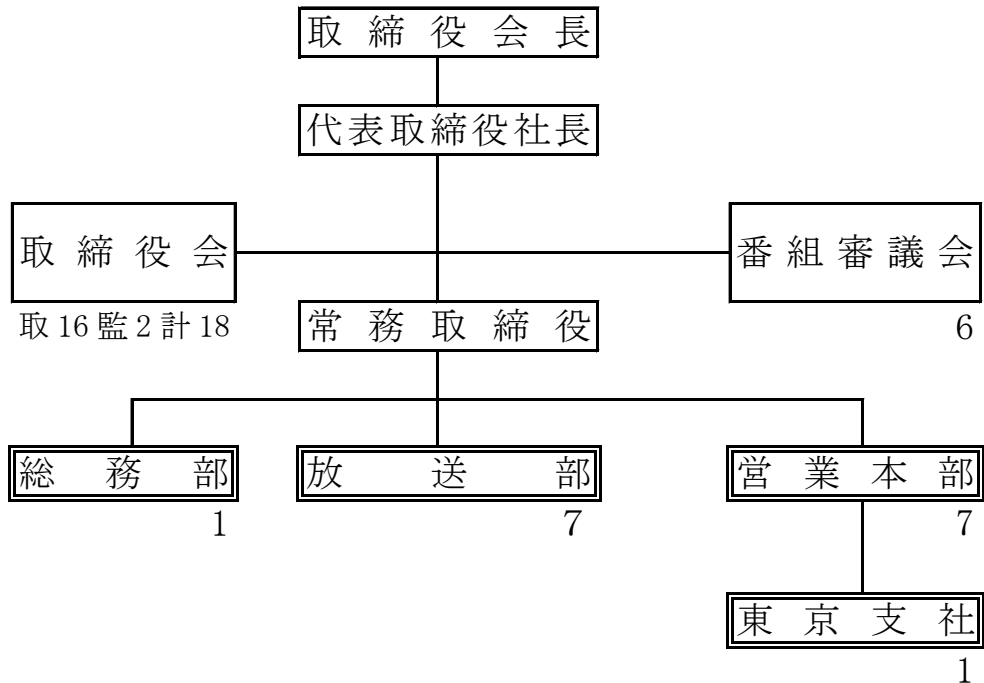


会 社 概 要

令和2年3月31日現在

社 名 富山エフエム放送株式会社
 略 称 FMとやま
 所 在 地 本 社 富山市奥田町2番11号
 東京支社 千代田区麴町1丁目8番地 JFNセンター4F
 創 立 1984年4月24日
 開 局 1985年4月 1日
 資 本 金 8,000万円
 主要株主 富山県、北陸電力、北陸銀行、インテック、北日本新聞社
 ゴールドウイン、中日新聞社、トナミホールディングス、
 富山テレビ放送、日本経済新聞社、北國新聞社、
 読売新聞東京本社、YKK など39社

組 織



社 員 全員正社員 男性 9名、女性7名、計16名

放 送 局 コールサイン JOOU-FM 周波数 82.7MHz 出力1Kw
 送信所 富山市呉羽小竹 中継局 宇奈月・福光 (カバー率99.2%)
 放送エリア 富山県全域および周辺地域
 JFNネットワーク38局(キー局 FM東京)
 放送番組 別紙タイムテーブル参照
 自社番組 月～木 7:30～9:00 11:30～12:00 13:30～19:00
 金 7:30～11:00 11:30～13:00 13:30～21:00
 土日 収録番組、特番

就業時間	休憩時間を除き1日7時間50分、1週39時間10分を原則 通常午前9時始業、午後5時50分終業（フレックスタイム制）
休日	土日、国民の祝日、年末年始（12月30日から翌年の1月3日まで）
休暇制度	年次有給休暇および特別休暇制度あり
通勤	マイカー通勤者のための駐車場あり（有料）
給与	月額給与は、経歴、業務内容を勘案し決定する。 給与の支払い日は、毎月25日
手当	通勤手当、時間外勤務手当、休日勤務手当等を支給する。
賞与	6月及び12月
勤務条件	就業規則を適用する。
社会保険	健康保険、厚生年金、民間放送企業年金基金、労災保険及び雇用保険に 加入する。